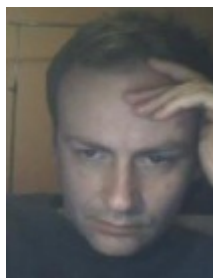


---

# Členové katedry

---

## Pracovníci Katedry sociologie



**Jan Balon**  
odborný asistent  
Kancelář: místnost 3069, budova A, 3. patro  
[jan.balon@fsv.cuni.cz](mailto:jan.balon@fsv.cuni.cz)  
Odborné zájmy: sociologická teorie, dějiny sociologie, sociologie sociologie  
[Publikace](#)



**Paulus Blokker**  
docent, garant [oboru Sociology in European Context](#)  
Kancelář: místnost 3069, budova A, 3. patro  
[paulus.blokker@fsv.cuni.cz](mailto:paulus.blokker@fsv.cuni.cz)  
Odborné zájmy: sociální teorie, demokracie, sociologie ústavnosti, sociologie kritiky  
[Osobní www stránka](#) | [Publikace](#)



**Ondřej Císař**  
docent, garant a předseda oborové rady [doktorského studia sociologie](#)  
Kancelář: místnost 3071, budova A, 3. patro  
[ondrej.cisar@fsv.cuni.cz](mailto:ondrej.cisar@fsv.cuni.cz)  
Odborné zájmy: politická mobilizace, protest, sociální hnutí, politická participace, výzkumný design  
[Osobní www stránka](#) | [Publikace](#)



**Karel Čada**  
vědecký pracovník  
Kancelář: místnost 3067, budova A, 3. patro  
[karel.cada@fsv.cuni.cz](mailto:karel.cada@fsv.cuni.cz)  
Odborné zájmy: sociologie zdraví, sociologie vědy a technologií, kvalitativní výzkum  
[Osobní www stránka](#) | [Publikace](#)



**Tereza Freidingerová**  
vědecká pracovnice  
Kancelář: místnost 3063, budova A, 3. patro  
[tereza.freidingerova@fsv.cuni.cz](mailto:tereza.freidingerova@fsv.cuni.cz)  
Odborné zájmy: migrace, vietnamská diaspora, migrační a integrační politiky.  
[Osobní www stránka](#)



**Jakub Grygar**  
docent  
Kancelář: místnost 3063, budova A, 3. patro  
[jakub.grygar@fsv.cuni.cz](mailto:jakub.grygar@fsv.cuni.cz)  
Odborné zájmy: migrace a mezinárodní hranice, sociální vyloučení, gentrifikace, sociální paměť, etnicita a nacionalismus  
[Osobní www stránka](#) | [Publikace](#)



**Martin Hájek**  
docent, garant bc. [oboru sociologie a sociální antropologie](#) a mgr. [oboru sociologie](#)  
Kancelář: místnost 3069, budova A, 3. patro  
Úřední a konzultační hodiny: sabbatical  
[martin.hajek@fsv.cuni.cz](mailto:martin.hajek@fsv.cuni.cz)  
Odborné zájmy: metodologie sociologického výzkumu, zejména různé druhy analýz textů (diskurzní, narativní, CATA); morálka a sociální konstrukce normality; reálný socialismus.  
[Osobní www stránka](#) | [Publikace](#)



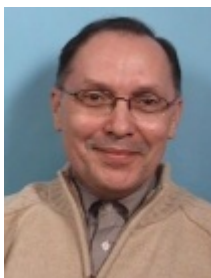
[Jan Hendl](#)  
profesor  
Kancelář: místnost 3068, budova A, 3. patro  
[jan.hendl@fsv.cuni.cz](mailto:jan.hendl@fsv.cuni.cz)  
Odborné zájmy: statistika a její aplikace  
[Publikace](#)



[Vít Horák](#)  
Kancelář: místnost 3063, budova A, 3. patro  
Úřední hodiny: pátek 12:00 - 15:00  
[vít.horak@fsv.cuni.cz](mailto:vít.horak@fsv.cuni.cz)  
Odborné zájmy: Sociologická teorie, filosofie sociálních věd, vztah sociologie a společnosti, sociologická hermeneutika (M. Heidegger, H.-G. Gadamer)  
[Publikace](#)



**Ema Hrešanová**  
odborná asistentka  
Kancelář: místnost 3063, budova A, 3. patro  
Konzultační hodiny: středa 13:00 - 14:00  
[ema.hresanova@fsv.cuni.cz](mailto:ema.hresanova@fsv.cuni.cz)  
Odborné zájmy: antropologie zdraví a nemoci; výzkumná oblast genderu a zdraví; sociologie/ antropologie porodu; kvalitativní metody, především etnografie; sociologie profesí; etnografie organizací.  
[Osobní www stránka](#) | [Publikace](#)



[Hynek Jeřábek](#)  
profesor  
Kancelář: místnost 3070, budova A, 3. patro  
Konzultační hodiny: úterý 15:30 -16: 20  
[hynek.jerabek@fsv.cuni.cz](mailto:hynek.jerabek@fsv.cuni.cz)  
Odborné zájmy: metodologie sociologického výzkumu; historie empirického sociologického výzkumu; metodologické dílo Paula F. Lazarsfelda; péče o seniory v rodině; mezigenerační solidarita v rodině; „just in time“ research – hasičské výzkumné projekty  
[Publikace](#)



**Jiří Kabele**

profesor

Kancelář: místnost 3068, budova A, 3. patro

Konzultační hodiny: po předchozí dohodě

[jiri.kabele@fsv.cuni.cz](mailto:jiri.kabele@fsv.cuni.cz)

Odborné zájmy: sociální konstruktivismus, sociologická teorie

[Publikace](#)



**Dino Numerato**

odborný asistent, vedoucí katedry

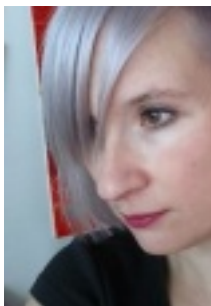
Kancelář: místnost 3071, budova A, 3. patro

Konzultační hodiny: po dohodě

[dino.numerato@fsv.cuni.cz](mailto:dino.numerato@fsv.cuni.cz)

Odborné zájmy: sociální změna, sociologie sportu, sociologie profesí, sociologie zdraví a medicíny, občanská angažovanost

[Osobní www stránka](#) | [Publikace](#)



**Michaela Pixová**

vědecká pracovnice

Kancelář: místnost 3066, budova A, 3. patro

[mpixova@hotmail.com](mailto:mpixova@hotmail.com)

Odborné zájmy: sociální geografie, městský aktivismus v Česku, městská prostředí a jejich vztah k alternativním kulturám a k aktivní občanské společnosti

[profil na Academia.edu](#)



**Jiří Remr**

odborný asistent

Kancelář: místnost 3068, budova A, 3. patro

Konzultační hodiny: pondělí 17:00 - 18:00

[jiri.remr@fsv.cuni.cz](mailto:jiri.remr@fsv.cuni.cz)

Odborné zájmy: metodologie sociologického výzkumu, evaluační výzkum

[Publikace](#)



**Simon Smith**

vědecký pracovník

Kancelář: místnost 3067, budova A, 3. patro

[simon.smith@fsv.cuni.cz](mailto:simon.smith@fsv.cuni.cz)

Odborné zájmy: sociologie komunikace, sociologie organizací, produkce znalostí, hodnocení vědy, politická participace veřejnosti, regionálního rozvoje.

[osobní profil na ResearchGate](#)



**Petr Soukup**

asistent, proděkan pro studium  
Kancelář: místnost 3065, budova A, 3. patro  
Konzultační hodiny: úterý 7:30 - 8:15  
[petr.soukup@fsv.cuni.cz](mailto:petr.soukup@fsv.cuni.cz)

Odborné zájmy: Výuka aplikací statistických metod a jejich používání v akademických i komerčních výzkumech. Ze statistických metod se soustředí zejména na multivariační analýzu dat, problematiku neparametrických metod, malých výběrů a výběrů z malých populací. Z věcného hlediska se zaměřuje na problematiku sociologie vzdělání a environmentální sociologii.

[Publikace](#)

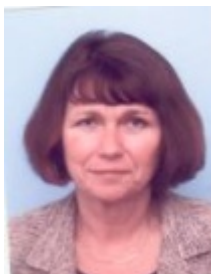


**Barbora Spalová**

odborná asistentka  
Kancelář: místnost 3063, budova A, 3. patro  
Konzultační hodiny: pondělí 10:00 - 11:00  
[barbora.spalova@fsv.cuni.cz](mailto:barbora.spalova@fsv.cuni.cz)

Odborné zájmy: Antropologie náboženství a spiritualit, Antropologie křesťanství, Sociální paměť, Antropologie hranic, Kvalitativní výzkum

[Publikace](#)



**Jadwiga Šanderová**

docentka  
Kancelář: místnost 3065, budova A, 3. patro  
Konzultační hodiny: [terms.fsv.cuni.cz](http://terms.fsv.cuni.cz)  
[jadwiga.sanderova@fsv.cuni.cz](mailto:jadwiga.sanderova@fsv.cuni.cz)

Odborné zájmy: dějiny sociologie, sociální nerovnosti

[Publikace](#)



**Václav Štětka**

vědecký pracovník  
Kancelář: místnost 3071, budova A, 3. patro Konzultační hodiny: po dohodě  
[vaclav.stetka@fsv.cuni.cz](mailto:vaclav.stetka@fsv.cuni.cz)

Odborné zájmy: sociologie médií, politická komunikace, sociální síť, občanská participace a mediální vlastnictví

[Osobní www stránka](#) | [CV](#) | [Publikace](#)



**Milan Tuček**

docent  
Kancelář: místnost 3070, budova A, 3. patro  
Konzultační hodiny: pondělí 11:00 - 12: 20 po domluvě,  
středa 14:00 - 15: 00  
[milan.tucek@fsv.cuni.cz](mailto:milan.tucek@fsv.cuni.cz)

Odborné zájmy: sociální struktura, metodologie velkých sociologických šetření

[Publikace](#)



Zdeněk Uherek

docent, ředitel Institutu sociologických studií

Kancelář: místnost 3073, budova A, 3 patro

Konzultační hodiny po dohodě

[zdenek.uherek@fsv.cuni.cz](mailto:zdenek.uherek@fsv.cuni.cz)

Odborné zájmy: sociální antropologie, migrace, urbánní antropologie, antropologie Evropy, menšiny, Češi v zahraničí, romistika



**Jana Vojanová**

asistentka katedry

Kancelář: místnost 3064, budova A, 3. patro

Úřední hodiny: pondělí, úterý, čtvrtek 9:30 - 16:30

[jana.vojanova@fsv.cuni.cz](mailto:jana.vojanova@fsv.cuni.cz)